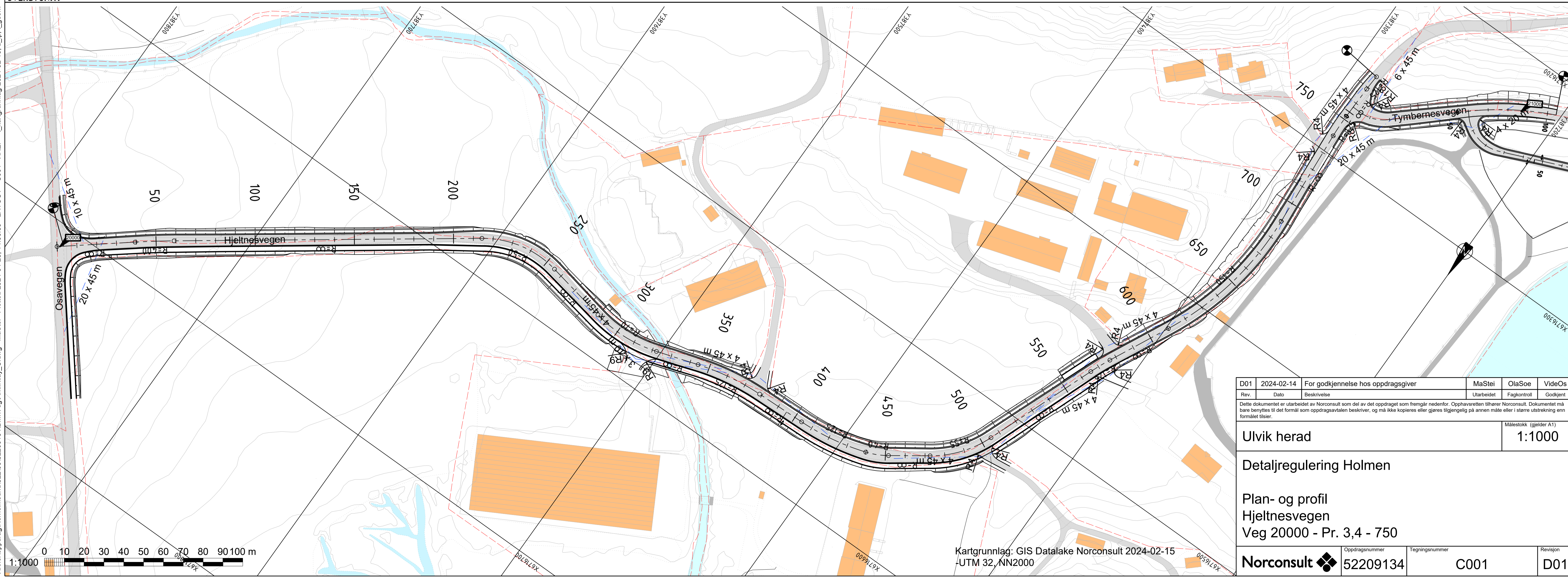


PROFIL NR.	0	50	100	150	200	250	300	350	400	450	500	550	600	650	700	750																																																																																																																											
HOR. KURV.	R=∞	R=400	R=∞	R=∞	R=50	R=∞	R=-70	R=∞	R=125	R=∞	R=-125	R=-40	R=∞	R=-55	R=∞	R=125	R=∞	R=∞	R=125																																																																																																																								
BREDDUVT.	0.15m	0.15m	0.00m	0.00m	0.85m	0.85m	0.55m	0.55m	0.35m	0.35m	0.90m	0.90m	0.70m	0.70m	0.35m	0.35m	0.30m	0.30m	0.30m																																																																																																																								
TVERRFALL	<p>H.k.j.b.k. 3.0% 0.0% 3.0% 3.0% 3.0% 3.0% 3.0% 3.0% 3.0% 3.0% 3.0% 3.0% 3.0% 3.0% 3.0% 3.0% 3.0% 3.0% 3.0%</p> <p>V.k.j.b.k. 3.0%</p>																																																																																																																																										
PROFIL H.	10.12	9.66	9.36	9.00	8.53	8.04	7.68	7.24	6.84	6.65	6.26	5.84	5.77	5.57	5.34	5.28	4.99	4.76	5.19	5.00	4.60	4.42	4.81	4.24	4.29	4.67	4.74	4.72	4.33	3.58	4.05	3.47	3.86	3.32	3.67	3.19	3.48	2.95	3.29	2.85	3.10	2.74	2.97	2.55	2.72	2.38	2.53	2.27	2.41	2.22	2.39	2.01	2.38	2.08	2.37	2.15	2.36	2.15	2.34	2.10	2.33	1.96	2.32	1.95	2.31	1.99	2.30	1.94	2.28	1.87	2.27	1.75	2.26	1.72	2.25	1.75	2.24	1.85	2.22	1.91	2.21	1.95	2.20	1.93	2.19	1.90	2.18	1.77	2.16	1.83	2.15	1.86	2.14	1.92	2.14	1.93	2.13	2.02	2.11	2.21	2.56	2.38	2.71	2.65	2.86	2.82	3.01	2.97	3.16	3.15	3.31	3.40	3.46	3.52	3.61	3.59	3.71	3.67	3.78	3.59	3.67	3.41	3.57	3.37	3.47	3.27	3.37	3.28	3.27	3.16	3.17	3.09	3.11	3.21	3.22	3.39	3.50	3.88	3.94
TERRENG H.	10.12	9.66	9.36	9.00	8.53	8.04	7.68	7.24	6.84	6.65	6.26	5.84	5.77	5.57	5.34	5.28	4.99	4.76	5.19	5.00	4.60	4.42	4.81	4.24	4.29	4.67	4.74	4.72	4.33	3.58	4.05	3.47	3.86	3.32	3.67	3.19	3.48	2.95	3.29	2.85	3.10	2.74	2.97	2.55	2.72	2.38	2.53	2.27	2.41	2.22	2.39	2.01	2.38	2.08	2.37	2.15	2.36	2.15	2.34	2.10	2.33	1.96	2.32	1.95	2.31	1.99	2.30	1.94	2.28	1.87	2.27	1.75	2.26	1.72	2.25	1.75	2.24	1.85	2.22	1.91	2.21	1.95	2.20	1.93	2.19	1.90	2.18	1.77	2.16	1.83	2.15	1.86	2.14	1.92	2.14	1.93	2.13	2.02	2.11	2.21	2.56	2.38	2.71	2.65	2.86	2.82	3.01	2.97	3.16	3.15	3.31	3.40	3.46	3.52	3.61	3.59	3.71	3.67	3.78	3.59	3.67	3.41	3.57	3.37	3.47	3.27	3.37	3.28	3.27	3.16	3.17	3.09	3.11	3.21	3.22	3.39	3.50	3.88	3.94
OVERBYGN.T.																																																																																																																																											



Rev.	2024-02-14	For godkjenning hos oppdragsgiver	MaSteI	OlaSoe	VideOs
Utarbeidet	Fagkontroll	Godkjent			
<p>Dette dokumentet er utarbeidet av Norconsult som del av det oppdraget som fremgår nedenfor. Opphavsretten tilhører Norconsult. Dokumentet må bare benyttes til det formål som oppdragsavtalen beskriver, og må ikke kopieres eller gjøres tilgjengelig på annen måte eller i større utstrekning enn formålet tillater.</p>					
Ulvik herad					Målestokk (gjelder A1)
1:1000					
<p>Detaljregulering Holmen</p> <p>Plan- og profil</p> <p>Hjeltnesvegen</p> <p>Veg 20000 - Pr. 3,4 - 750</p>					
Norconsult		Oppdragsnummer	Tegningsnummer	Revisjon	
		52209134	C001	D01	

X:\nor\oppdrag\Norheimsund\52209134\BIN\Veg\A\K\filling_C.dwg - MaSteI - Pldtlet: 2024-04-25, 14:00:33 - LAYOUT = C001 - XREF = L_kartgrunnlag_2024-02-15_a_lp_l_geomt

Kartgrunnlag: GIS Datalake Norconsult 2024-02-15
UTM 32, NN2000