

oppdragsgivar: **Ulvik herad**

Oppdragsnr.: **52209134** Dokumentnr.: **62**

Til: Ulvik herad

Frå: Norconsult Norge AS

Dato: 2024-07-02

## ► Trafikkanalyse - Detaljregulering Holmen

### 1 Innleiing

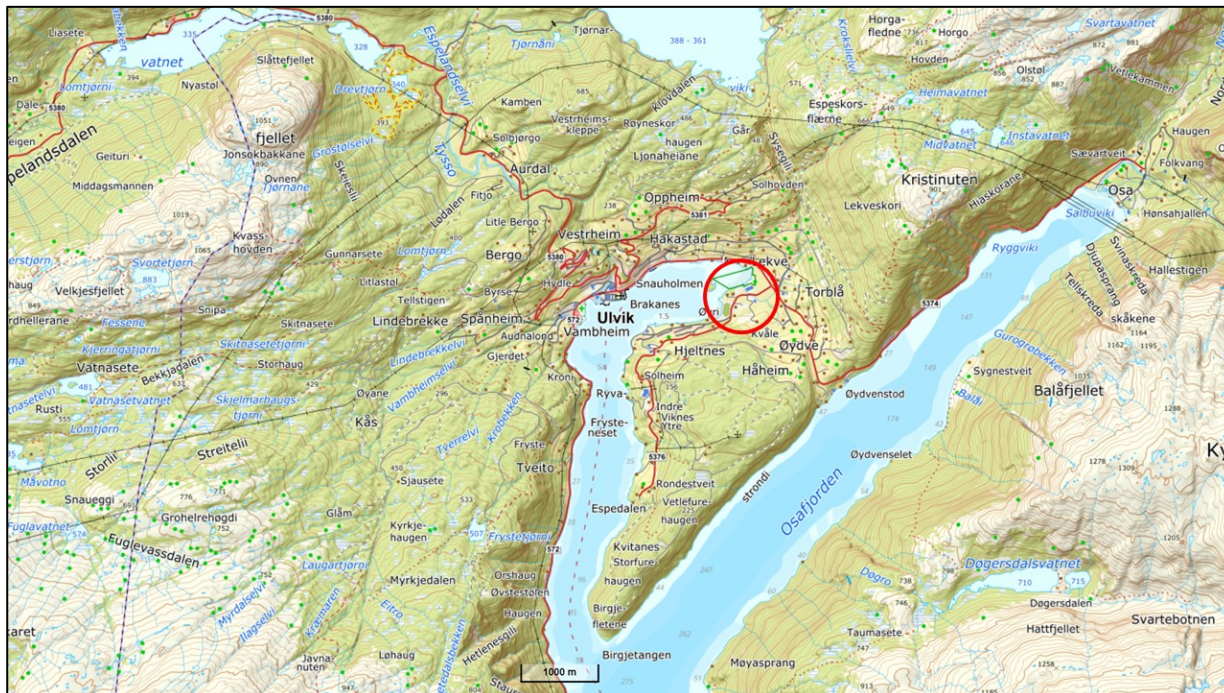
Norconsult hjelper Ulvik herad med utarbeiding av detaljreguleringsplan for Holmen. Formålet med planen er å utvikla ein oppdatert og heilskapleg plan for Holmenområdet som kan leggja til rette for ein forvaltning som set kvalitetane til området i fokus for den vidare utviklinga. Som ein del av planarbeidet er det utarbeida ein trafikkanalyse for å kartlegga dei trafikale og trafikksikkerheitsmessige konsekvensane av tiltak. Føremålet med trafikkanalysen er også å svara ut krav til utgreiing gitt frå Vestland fylkeskommune i uttale for varsla planoppstart.

### 2 Dagens trafikksituasjon

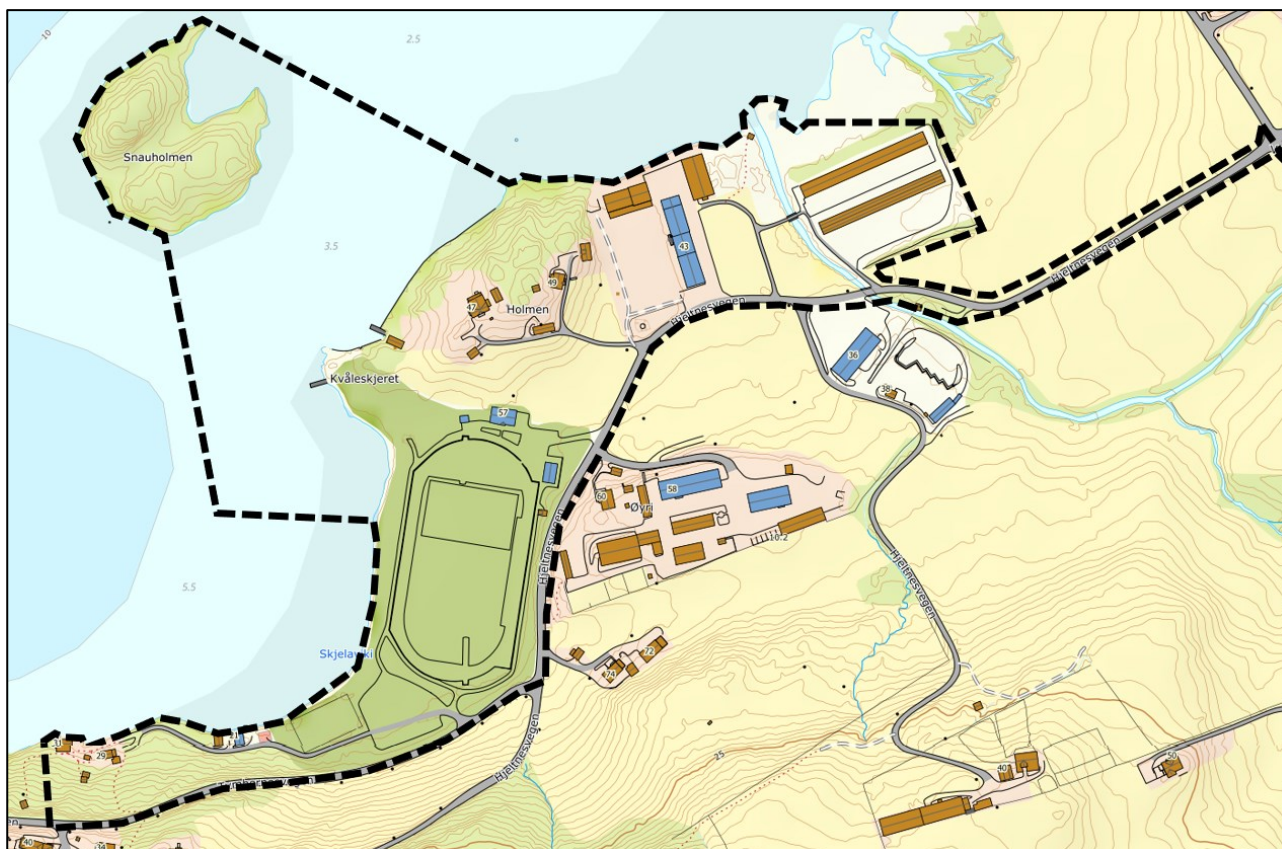
Kapittelet gjer greie for lokalisering, forhold for mjuke trafikantar, trafikkulukker i området og dagens trafikkmengder på vegnettet.

#### 2.1 Planområdet si lokalisering

Planområdet ligg på Holmen i Ulvik herad. Lokaliseringa i Ulvik er vist i Figur 2-1, og avgrensinga detaljreguleringa er vist i Figur 2-2.



Figur 2-1: Lokalisering av planområde i Ulvik vist med raud sirkel. Bakgrunnskart: © norgeskart.no

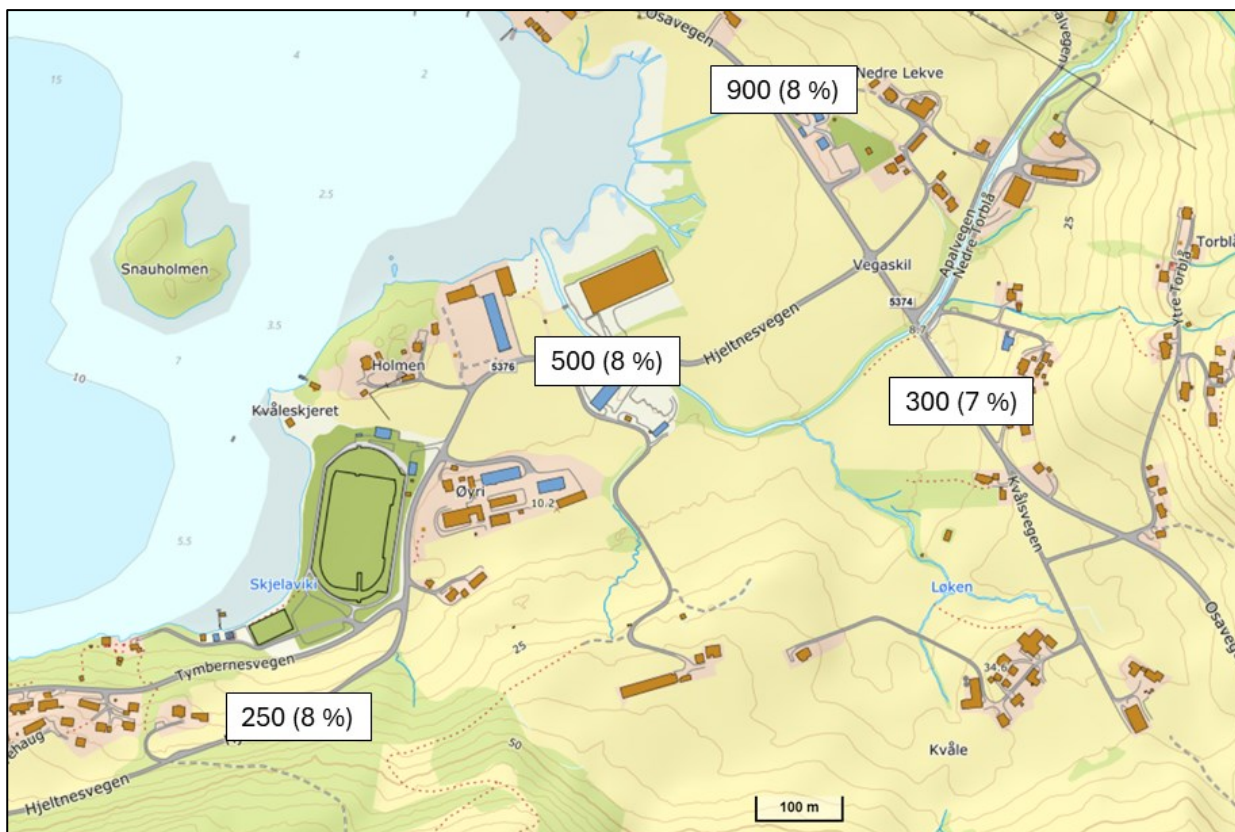


Figur 2-2: Planavgrønsing. Bakgrunnskart: © norgeskart.no

Innanfor området ligg eit idrettsanlegg med fridrettsbane og fotballbane, og eitt parkeringsområde på sørsida. Sørvest for idrettsanlegget er det og eit aktivitetsområde, som mellom anna er nytta ridebane og aktivitetar for hund. Parkeringsområda er skilta med forbod mot camping, men i bileta frå Google Street View ser ein likevel at to campingvogner har parkert der. Gjennom det sørlege parkeringsområdet er det og tilkomst til fleire bustader heilt sørvest i planområdet.

## 2.2 Dagens trafikkmengder

Dagens trafikkmengder (ÅDT) i planområdet og i omkringliggende vegnett er kartlagt med utgangspunkt i tal frå NVDB, og er vist i Figur 2-3.



Figur 2-3: Dagens trafikkmengder (ÅDT) (2023-tal) i planområdet og omkringliggende vegnett. Tungbilandel i parentes. Trafikktal frå Statens vegvesen er basert på skjønn. Inneheld data under norsk lisens for offentlege data (NLOD) tilgjengeleggjort av Statens vegvesen.

## 2.3 Forhold for mjuke trafikantar

Når ein skal vurdera forholda for mjuke trafikantar i planområdet, ser ein på kva infrastrukturtilbod dei gåande og syklende har og korleis deira opplevde tryggleik kan være. Fv. 5376 Hjeltnesvegen er hovudsambandet for gåande og syklende gjennom planområdet. I tillegg er ein del av kv. 1021 Tymbernesvegen omfatta av detaljreguleringsplanen. Det er ikkje andre vegar i planområdet som er sentrale for gåande og syklende. Kartlegginga av forholda for mjuke trafikantar vil derfor berre ta føre seg desse vegane.

Figur 2-4 viser bilete frå Hjeltnesvegen lengst aust i planområdet. Her ser ein at vegen er smal og utan eige tilbod for gåande og syklende, som og gjeld for heile vegen gjennom planområdet. Figur 2-5 viser same veg litt lengre aust. Her svingar vegen meir, og går og over ei smal bru. Figur 2-6 viser Hjeltnesvegen ved avkøyrsla til idrettsplassen i nordaust. Her er det og busshaldeplassar på kvar side av vegen. Figur 2-7 viser krysset mellom Hjeltnesvegen og Tymbernesvegen søraust i planområdet.

# Notat

Oppdragsgivar: **Ulvik herad**

Oppdragsnr.: **52209134** Dokumentnr.: **62**



Figur 2-4: Hjeltnesvegen lengst aust i planområdet ved Vegaskil. Foto: Google Street View.



Figur 2-5: Hjeltnesvegen rett aust for brua over elva Gauro. Foto: Google Street View.



Figur 2-6: Hjeltnesvegen rett nordaust for idrettsanlegget. Foto: Google Street View.



Figur 2-7: Krysset mellom Hjeltnesvegen og Tymbernesvegen. Foto: Google Street View.

Gjennomgående er Hjeltnesvegen og Tymbernesvegen smale vegar utan eige tilbod til gåande og syklende. Det vil seie at gåande og syklende må bruke køyrebanen. Dette gjer at gåande og syklende, spesielt barn, som ferdast langs desse vegane kan oppleve det som mindre trygt. Innanfor planområdet er idrettsplassen det viktigaste målpunktet for mjuke trafikantar. Det er derfor spesielt viktig å betre forholda for mjuke

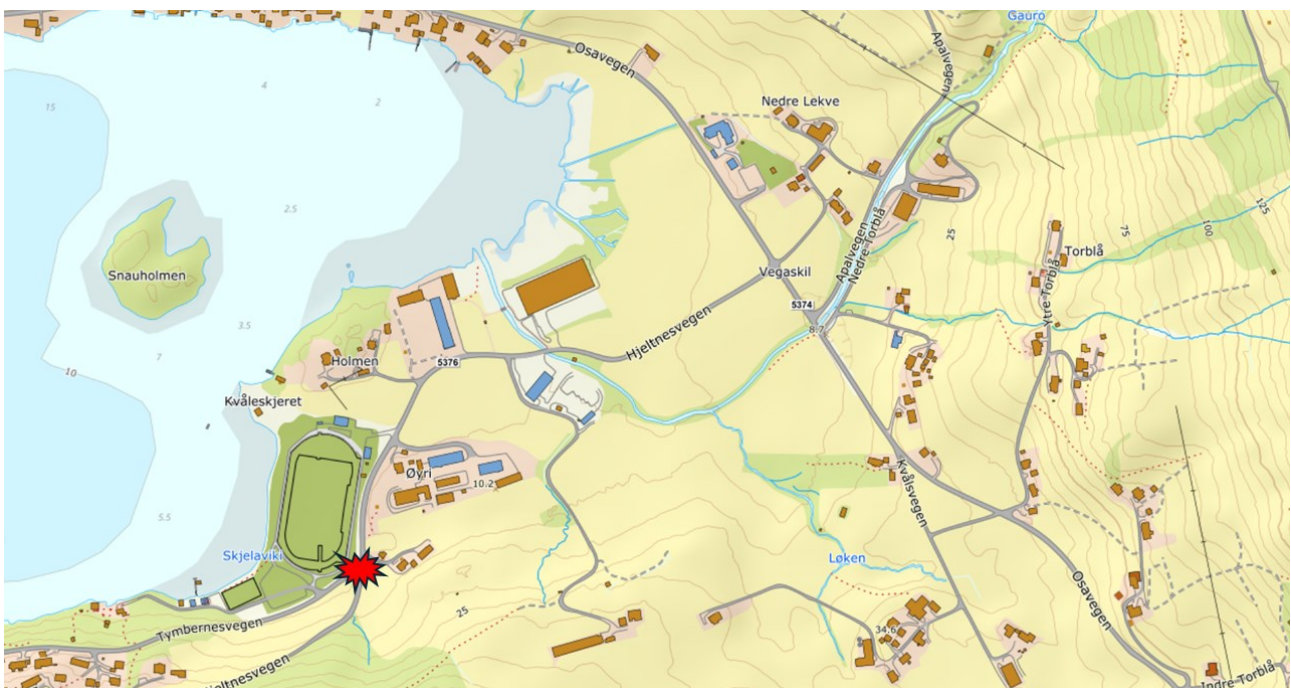
trafikanter langs Hjeltnesvegen frå idrettsplassen og i retning Brakanes. I Brakanes finn ein mellom anna viktige målpunkt som skule og daglegvarebutikk. Busshaldeplassar i planområdet er lokalisert langs Hjeltnesvegen ved avkøyrsla nord for idrettsanlegget.

For å forbedra forholda for gåande og syklande i planområdet er det nødvendig å etablera ein gang- og sykkelveg eller eit fortau langs Hjeltnesvegen. Løysingar med sykkelveg eller sykkelfelt vert ikkje vurdert som aktuelle i dette området. Etablering av ein gang- og sykkelveg langs Hjeltnesvegen vil vere den beste løysinga for gåande og syklande sidan ein da skil dei gåande og syklande frå dei køyrande med eit fysisk skilje mellom gang- og sykkelvegen og køyrevegen. Statens vegvesens handbok N100 krev at ein slik gang- og sykkelveg har ei breidde på minst 2,5 m (Statens vegvesen, 2021). Fortau langs vegen kan vere eit alternativ til gang- og sykkelveg for dei gåande. Eit fortau skal ha ei breidde på minst 2,5 m, inkludert ferdsselsone og kantsteinssone.

Jamfør vegkart.no har Hjeltnesvegen fartsgrense 50 km/t, men i Google Street View kan ein ikkje sjå at dette er skilta ved kryss med Osavegen, som ber preg av å ligge utanfor tettbygd strøk.

## 2.4 Trafikkulukker

Data frå Statens vegvesen sin database NVDB viser at det dei ti siste åra har vore ei politiregistrert trafikkulykke innanfor planområdet. Lokaliseringa av denne ulykka er vist i Figur 2-8. Ulykka skjedde 06.12.2018, har ulykkeskode "Høgresving forran køyrande i motsett retning" og skjedde mellom ein personbil og ein varebil.



Figur 2-8: Politiregistrerte trafikkulykker de 10 siste åra (sidan 01.01.2014) innanfor planområdet. Inneholder data under norsk lisens for offentlege data (NLOD) gjort tilgjengeleg av Statens vegvesen.

### 3 Trafikksikringsplan for Ulvik herad 2023-2026

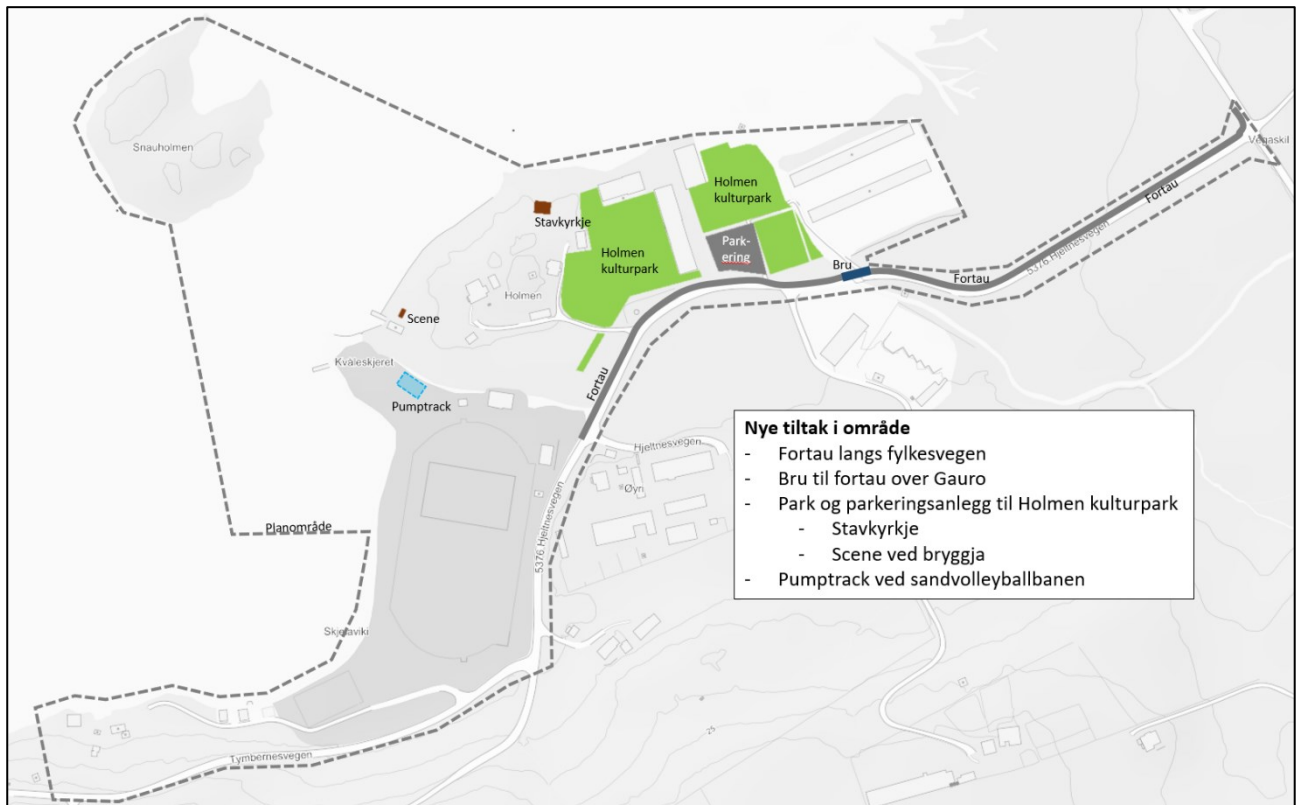
Ulvik herad har ein eigen trafikksikringsplan som gjeld frå 2023 til 2026. For dei meir overordna analysane og tiltaka viser vi til sjølve trafikksikringsplanen. Dette delkapittelet vil ta føre seg dei enkelttiltaka som er relevante for planområdet.

Trafikksikringsplanen inneheld dei følgjande tiltaka som er relevante for planområdet (Ulvik herad, 2023):

- Gang- og sykkelveg langs fv. 5376 mellom Lekve og idrettsplassen
- Vurdera nedsett fartsgrense på utvalde stader. Til dømes der det går barn
- Vegljøs til idrettsanlegget
- Kartlegging av behov for gateljos langs fylkesvegar
- Opprusta vegen mellom Lekve og Holmen, til dømes med møteplassar og utvida svingar
- Buskur langs vegen på strategiske plassar

### 4 Tiltak i planområde

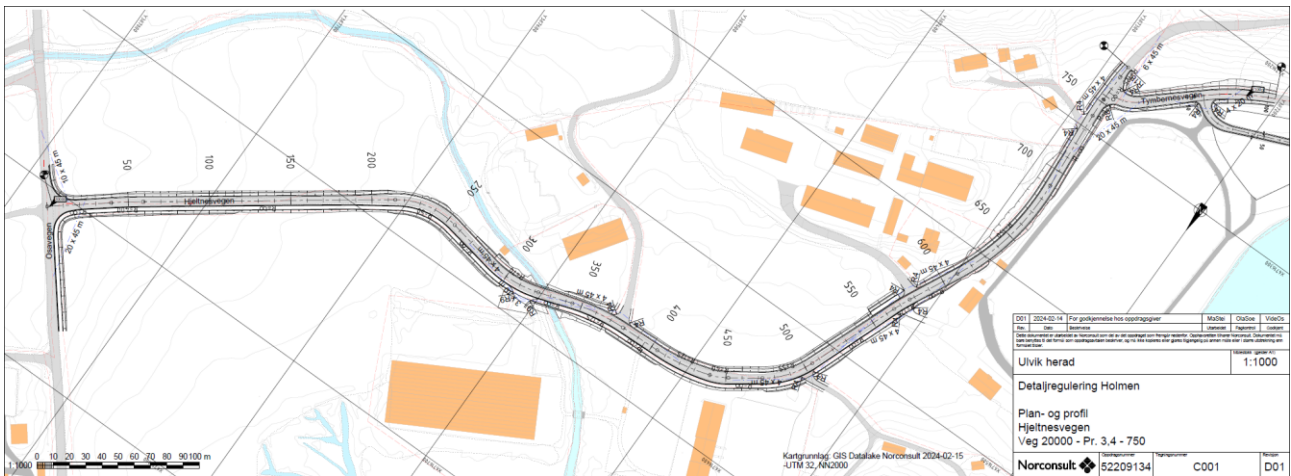
Det vert planlagt fleire nye tiltak innanfor planområdet. I denne trafikkanalysen skil vi mellom tiltak som nye bygningar, kulturfunksjonar og idrettsanlegg, og nye veginfrastrukturtiltak. Figur 4-1 viser ein oversikt over nye tiltak i planområdet.



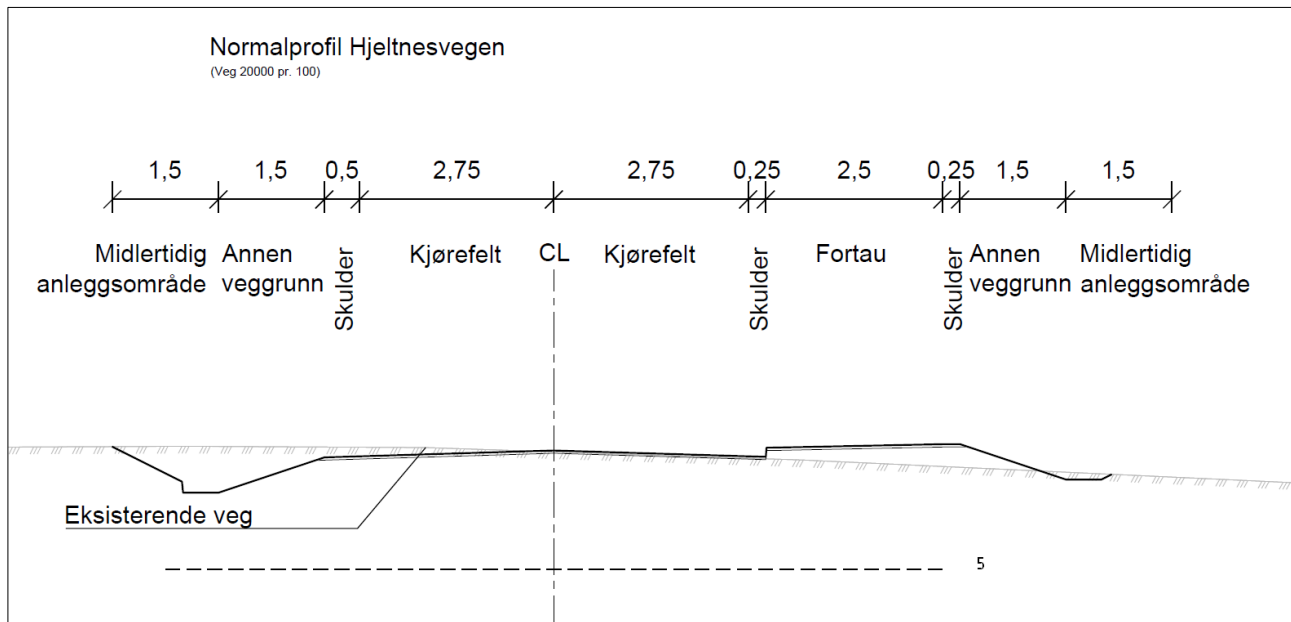
Figur 4-1: Nye tiltak i planområdet.

## 4.1 Fortau og avkøyrsler

Det skal regulerast veg med fortau langs Hjeltnesvegen frå krysset med Osavegen (fv. 5374). Fortauet tilpassast i nord planarbeid for Syselandet i krysset med Osavegen, som er ein del av ein annan detaljreguleringsplan. Fortau vert avslutta i sør ved driftsavkøyrslar nord for idrettsanlegget i Holmen. Vegen avsluttast langs Hjeltnesvegen i kryss med Tymbernesvegen og fortset langs sistnemnde kommunale veg til og med avkøyrslar til parkeringsplass til idrettsanlegget. Det er totalt sju avkøyrslar langs vegen, samt tilpassing i kryss i start og slutt. Figur 4-2 viser utklipp frå C-teikning for den planlagde vegen, og Figur 4-3 viser planlagt normalprofil for Hjeltnesvegen på strekninga med fortau.



Figur 4-2: Utklipp frå C-teikning for den planlagde vegen.

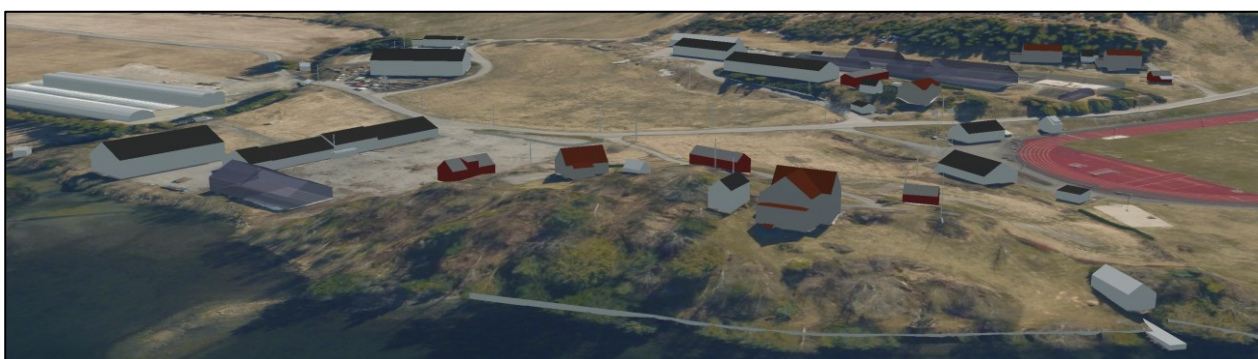


Figur 4-3: Planlagt normalprofil for Hjeltnesvegen på strekninga med fortau.

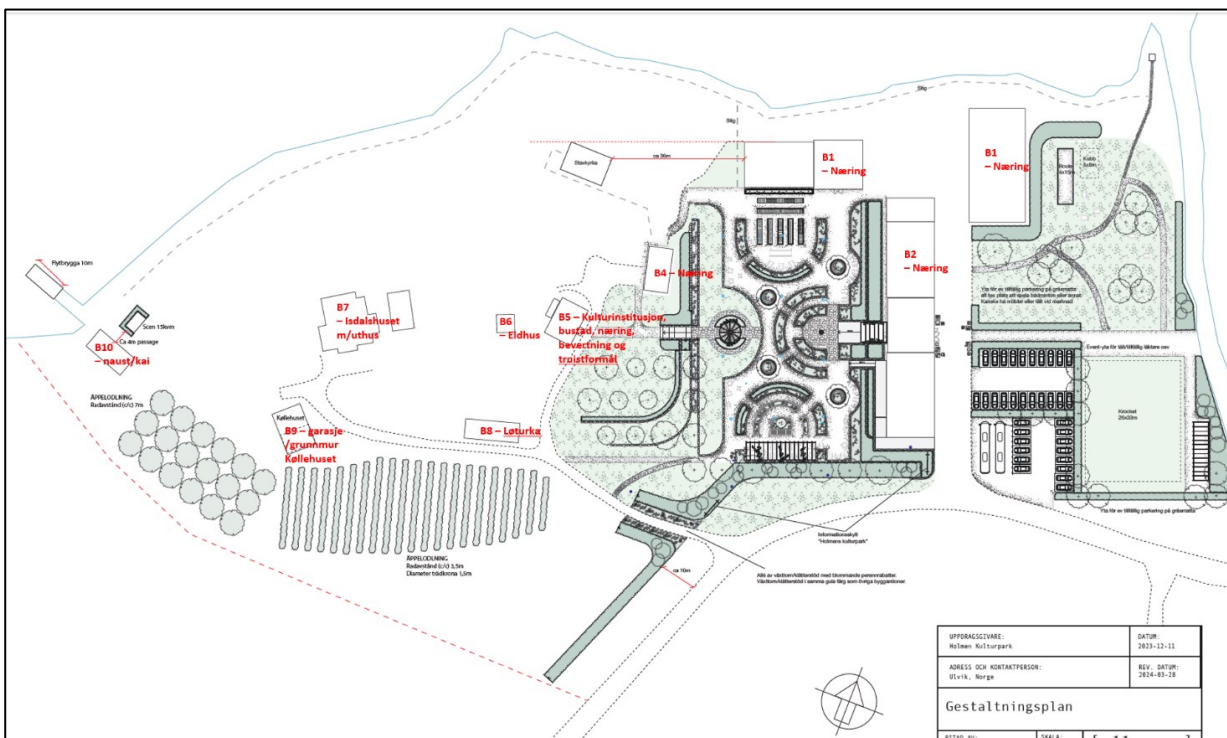


## 4.2 Holmen kulturpark

I tillegg planlegg Holmen kulturpark AS restaurering av Katrine Kølle-huset, samt å føre opp ein kopi av ei av dei fire stavkyrkjene som har vore i Ulvik. Holmen kulturpark AS ønskjer å etablere ein park og parkeringsplassar for besøkande til visningsssenteret som er planlagt etablert i eksisterande bygningsmasse på staden. Visningsssenteret er planlagt å bli ein særprega arena for natur og kulturbaserte opplevingar innan gastronomi, kultur og hagebruk. Figur 4-4 viser dagens bygningar i det som skal bli Holmen kulturpark, og Figur 4-5 viser ei eldre oversiktsteikning av den planlagde kulturparken. Det er ansått at dei noverande bygningane har eit ytre grunnflateareal på ca. 2 300 m<sup>2</sup>. Dette tilseier eit indre bruksareal (BRA) på ca. 2 100 m<sup>2</sup>. I tillegg kjem ei ny stavkyrkje og ein scene på området.



Figur 4-4: Bygningane (vist med svart tak) til venstre i bilete over er planlagt som visningsssenter for Holmen kulturpark AS (illustrasjon: Kommune kart.com).



Figur 4-5: Eldre oversiktsteikning for Holmen kulturpark.

## 5 Framtidig trafikksituasjon

Når ein skal sjå på den framtidige trafikksituasjonen er det vesentleg å sjå på både forventa framtidige trafikkmengder og framtidige forhold for mjuke trafikantar. Når dette er vurdert har ein tatt utgangspunkt i dei tiltaka som er omtala i kapittel 4.

### 5.1 Framtidige trafikkmengder

Ei auke i trafikkmengdene i planområdet vil i all hovudsak komme frå tiltak innanfor planområdet. Det er heller ikkje registrert andre pågåande reguleringsplanarbeid i området som kan forventast å gje auka trafikk i planområdet Holmen. Område har ikkje gjennomgangstrafikk, og det blir såleis ikkje riktig å rekna med nokon generell auke i trafikken utover det planforslaget medfører.

Det vert lagt til grunn at ombygd veg og nytt fortau i seg sjølv ikkje skapar meir trafikk. Det kan vere at fortauet gjer at fleire barn og unge vil gå og sykle til og frå idrettsanlegget, men det er vanskeleg å seie at ein slik effekt vil komme. Vidare legg vi til grunn at sykkelbanen, "Pumptracken", i seg sjølv ikkje skapar meir trafikk, men at bruken av denne skjer i samanheng med andre besøk til området. Det vil seie at det er etableringa av Holmen kulturpark som skapar auka trafikk som følgje av planforslaget. Det er derfor sett på kva trafikkmengder ein kan forventa frå Holmen kulturpark, og korleis desse trafikkmengdene fordeler seg i vegnettet.

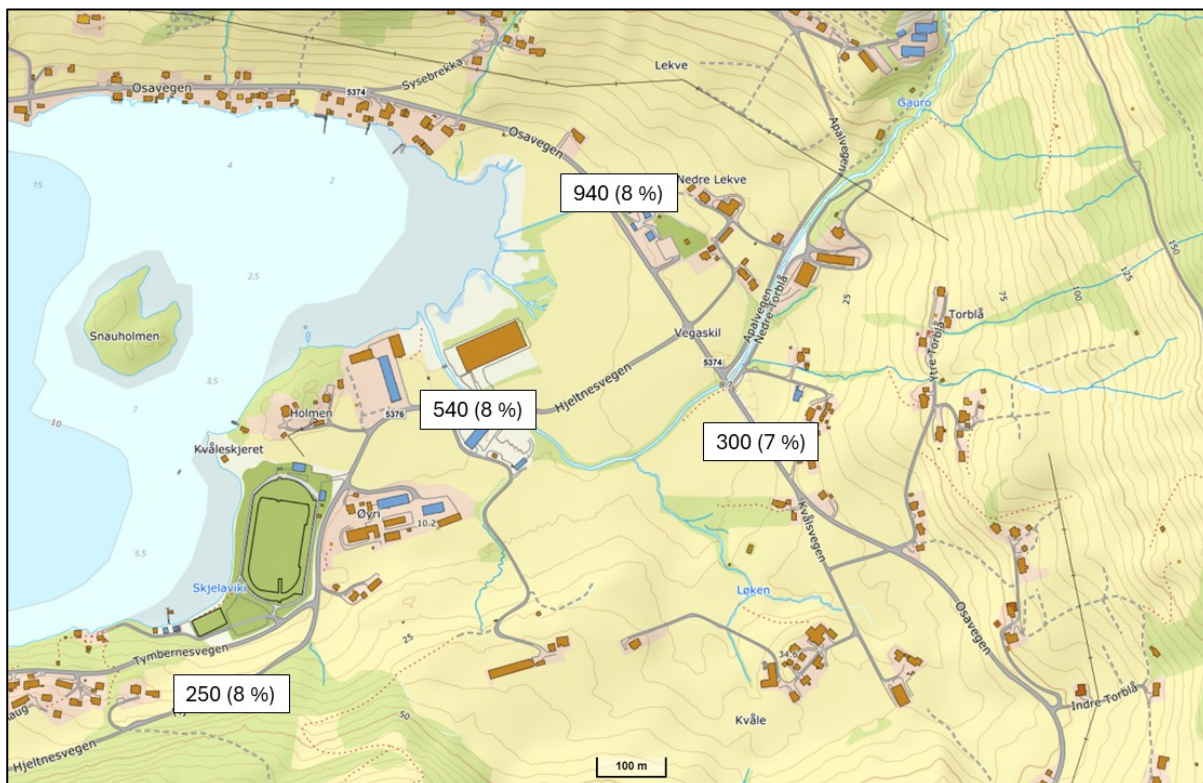
#### 5.1.1 Holmen kulturpark

Det er lagt til grunn at bruken av eksisterande bygningar er liten, slik at nyskapa trafikk som følgje av tiltaket i stor grad blir den same som framtidig trafikk. Det er estimert eit innandørs bruksareal på ca. 2 100 m<sup>2</sup> for kulturparken. Det finns få erfaringstal på kor mykje personturar eller bilturar ein slik kulturpark har. Ein må derfor sjå på erfaringstal frå likande verksemdar. Slik kulturparkens funksjon er framstilt, kan den likna ein form for museumsverksemd.

Ein rapport frå Transportøkonomisk institutt frå 2017 estimerer at museum kan ha ein turproduksjon på 0,3 til 17 reiser per døgn per 100 m<sup>2</sup> (Tennøy, et al., 2017). Ulvik ligg i eit lite tettfolka område, som tilseier at ein turproduksjon vil liggje i den lågare delen av spennet. Det er derfor lagt til grunn ein turproduksjon på 3 turar per døgn per 100 m<sup>2</sup>. Dette gir ein forventa turproduksjon på ca. 63 turar per dag. Dersom ein legg til grunn at ca. 70 % av turane gjennomførast som bilførar, gir dette ein bilturproduksjon på ca. 44 turar per dag. Det forutsetjast at denne trafikken har ein tungbilandel på ca. 4 %. Omgrepet tur er definert som at når ein kjem til kulturparken og seinare forlèt den, har ein gjennomført to turar.

### 5.1.2 Forventa framtidige trafikkmengder

Vi føreset at auka i trafikk vil komme til og frå Brakanes. Dette tilseier framtidige trafikkmengder som vist i Figur 5-1.



Figur 5-1: Framtidige trafikkmengder (ÅDT) i planområdet og omkringliggjande vegnett. Tungbilandel i parentes. Inneheld data under norsk lisens for offentlege data (NLOD) tilgjengeleggjort av Statens vegvesen.

### 5.2 **Forhold for mjuke trafikantar**

Som skildra i kapittel 4.1 vert Hjeltnesvegen planlagt med 2,5 m breitt fortau på nordsida. Dette gjer at dei gåande får eit eige tilbod langs Hjeltnesvegen og ein skil dei gåande frå dei køyrande. Syklende kan i framtidig situasjon velje å bruke både fortauet eller køyrevegen. Ei løysing med gang- og sykkelveg ville vore betre for dei gåande, då vi ville fått eit større fysisk skile mellom dei gåande og dei køyrande.

Fortauet startar nord i planområdet, ved kryss med Osavegen, og sluttar etter avkøyrslle nord for idrettsplassen. Langs idrettsplassen kan dei gåande følgje gangvegen som går langs friidrettsbana. Den planlagde løysinga gjev eit samanhengande tilbod for gåande gjennom nesten heile planområdet.

Etableringa av fortau langs Hjeltnesvegen betrar forholda for mjuke trafikantar mellom planområdet og viktige målpunkt i Brakanes sentrum, som skule og daglegvarebutikk. Saman med fortauet som vert regulert som ein del av ein anna plan (Syslandet), vil ein få eit samanhengande tilbod for gåande og syklende mellom idrettsplassen i planområdet og Brakanes sentrum.

Det er tilrådd at ein vurderer å skilta Hjeltnesvegen med fartsgrense 50 km/t frå krysset ved Osavegen i nord. Då vil ein unngå tvil om fartsgrense med bakgrunn i tvil om vegen ligg utanfor eller innanfor tettbygd strøk.

Vegstrekningane viser og at ei av dagens avkøyrslar til området for den planlagde kultiparken vert fjerna. Det vil vere positivt for dei mjuke trafikantane. Inne på området for kulturparken bør ein sikre at parkeringsplassar og oppstillingsplassar for buss vert organisert slik at rygging og anna manøvrering ikkje kjem i konflikt med ferdseveggar for mjuke trafikantar. Om mogleg, bør planføresegna innehalda føresegn om dette.

### **5.3 Planforslaget i forhold til trafikksikringsplanen for Ulvik herad**

Planforslaget tar for seg behovet for "gang- og sykkelveg langs fv. 5376 mellom Lekve og idrettsplassen" som er definert i trafikksikringsplanen for Ulvik herad. I staden for ein gang- og sykkelveg har ein valt fortau som løysing for dei gåande og syklende. Ein legg og til rette for utviding av køyrebana. I stor grad gjennomfører ein tiltaket som er definert i trafikksikkeringsplanen. Det er ikkje kjent om ein planlegg vegljøs langs fortauet på strekninga der det ikkje er vegljøs i dag.

## **6 Oppsummering**

I denne trafikkanalysen har ein sett på dagens situasjon med lokaliseringa av planområdet, dagens trafikkmengder, forhold for mjuke trafikantar og trafikkulykker dei 10 siste åra. Ein har og sett på kva tiltak som ligg i trafikksikringsplanen for Ulvik herad som er relevante for planarbeidet. Her er det blant annet anbefalt gang- og sykkelveg langs Hjeltnesvegen.

I planområdet er det i all hovudsak planlagt to tiltak; oppgradering av Hjeltnesvegen med fortau og avkøyrslar, og etablering av Holmen kulturpark. Fortauet vert planlagt med ein bredde på 2,5 m og går frå krysset med Osavegen i nord og til avkøyrsel nord for idrettsplassen. Den nyskapte trafikkmengda frå Holmen kulturpark er svært usikker, men det er anslått ein trafikkauke på ca. 70 bilturar per gjennomsnittleg dag gjennom året som følgje av tiltaket. Det planlagde fortauet gjer at ein får eit langt betre tilbod for gåande og syklende gjennom planområdet, og ein får da eit samanhengande tilbod gjennom nesten heile planområdet. Når fortauet mot Brakanes står ferdig, vil ein og få eit samanhengande tilbod for gåande og syklende mellom idrettsplassen og viktige målpunkt som skule og daglegvarebutikk i Brakanes.

Etableringa av fortau er og i stor grad i tråd med trafikksikringsplanen for Ulvik herad. I trafikksikringsplanen har ein foreslått gang- og sykkelveg på strekninga der det er planlagt fortau.

Oppdragsgivar: **Ulvik herad**

Oppdragsnr.: **52209134** Dokumentnr.: **62**

## 7 Referansar

Statens vegvesen. (2021). *N100 Veg. og gateutforming*.

Tennøy, A., Knapskog, M., Gundersen, F., Hagen, O. H., Skartland, E.-G., & Øksenholt, K. V. (2017). *Statlig lokalisering – hvor og hvorfor?* Oslo: Transportøkonomisk institutt.

Ulvik herad. (2023). *Trafikksikringsplan: 2023-2026*. Ulvik: Ulvik herad. Henta frå [https://www.ulvik.kommune.no/\\_f/p1/ib57803b6-bf44-48e2-ae3d-cd8ea2963b35/trafikksikringsplan-2023-2026-med-vedtaksdato.pdf](https://www.ulvik.kommune.no/_f/p1/ib57803b6-bf44-48e2-ae3d-cd8ea2963b35/trafikksikringsplan-2023-2026-med-vedtaksdato.pdf)

D01	2024-07-02	For godkjenning hos oppdragsgjevar	HeAnde	AndVan	VidOes
<b>Versjon</b>	<b>Dato</b>	<b>Beskrivelse</b>	<b>Utarbeidet</b>	<b>Fagkontrollert</b>	<b>Godkjent</b>

Dette dokumentet er utarbeidet av Norconsult som del av det oppdraget som dokumentet omhandler. Opphavsretten tilhører Norconsult. Dokumentet må bare benyttes til det formål som oppdragsavtalen beskriver, og må ikke kopieres eller gjøres tilgjengelig på annen måte eller i større utstrekning enn formålet tilsier.